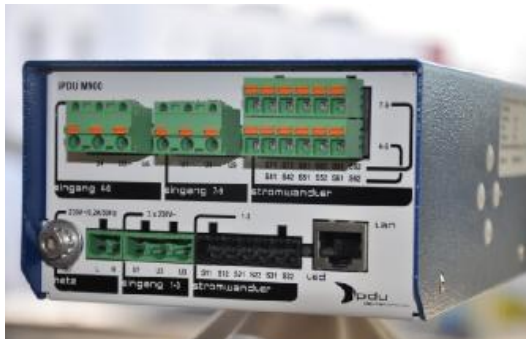


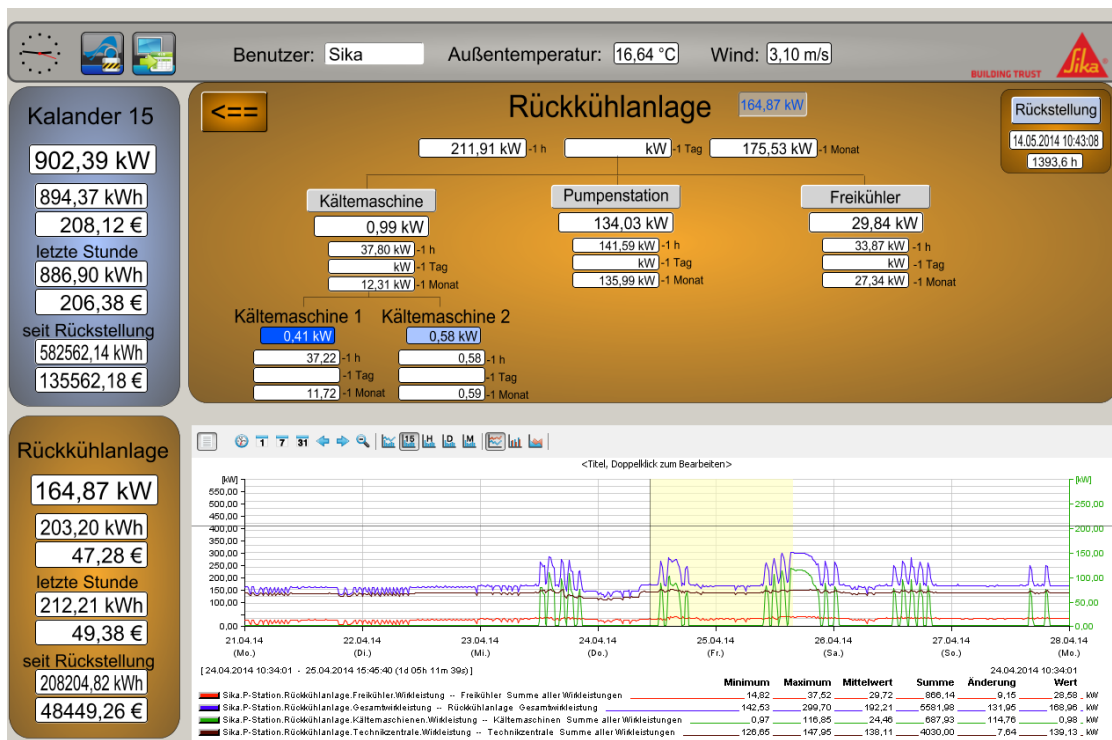
ENERGIESPAREN MITTELS MESSBOX BEI SIKA TROCAL

Seit März 2014 hat die Sika Trocal als einer der ersten Kunden an ihren Fertigungsanlagen (Kalander 15 und Rückkühlanlage) sechs kleine Messboxen installiert. Dieses Messsystem, welches von einem örtlichen Energiedienstleister vermarktet wird, erfasst über einen Stromwandler die Energieverbräuche und stellt sie über einen Standard-Webbrowser in Echtzeit zur Verfügung. Diese Daten können von einem Standard-PC mit getunnelter Verbindung und Zugangsberechtigung abgerufen werden. Zur Installation und Einrichtung dieser Verbindung stand uns die IT der Sika Deutschland hilfreich zur Seite, wofür wir uns an dieser Stelle nochmals herzlich bedanken möchten. Es sind verschiedene Darstellungs- und Auswerteooptionen abrufbar und eine spezielle Software ermöglicht kundenspezifische Zusatzfunktionen, Berichte und Grafiken. Mit Hilfe dieser intelligenten Messboxen wissen wir jetzt immer prozessgenau, wo, wann und wieviel Strom verbraucht wird und was uns dies genau kostet. Diese Transparenz ist erforderlich, um unsere Produktionsprozesse weiter energetisch zu optimieren, Einsparpotentiale aufzudecken und letztendlich Energiekosten einzusparen und nachhaltig Ressourcen zu schonen. In den letzten zehn Jahren konnten wir bereits den Gesamtenergieverbrauch durch viele kleinere und auch einige größere Projekte weit über die vom Sika-Konzern angestrebten 20 Prozent reduzieren. Mit Hilfe dieses Energiemesssystems sind in den nächsten Jahren weitere erhebliche Einsparungen möglich.

Autorin: Anja Schreiner



TroInform Messbox



Energieflussbild Rückkühlanlage